

Zaber 社 MVR シリーズ:電動倒置型顕微鏡



MVR サイドビュー

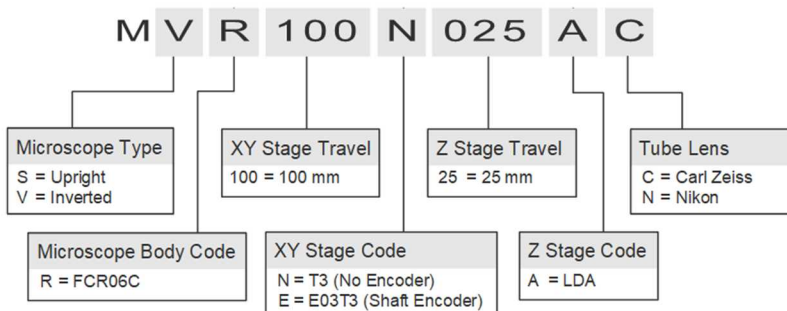
この倒立顕微鏡には、Zaber の 6 ポジション電動フィルターキューブタレット、ダイレクトドライブフォーカスステージ (X LDA)、XY スキャンステージ (ASR)、およびプログラム可能なジョイスティック (X JOY) が含まれています。

- 電動 XY 移動、フォーカス、フィルターキューブの変更により、完全に自動化されたスライド全体のイメージングとウェルプレートのスキャンが可能
- リニアモーターフォーカスステージは、20 nm の最小インクリメンタル移動、200 nm の再現性、バックラッシュなし
- 6 ポジションの電動フィルターキューブタレットは、Zeiss の「プッシュアンドクリック」スタイルのフィルターキューブに対応
- ユニバーサルチューブレレンズマウントにより、MVR を Zeiss ICS や Nikon CFI60 などの一般的な光学システム間で変換できます。
- すべての電動および LED 機能を **μManager** オープンソースソフトウェアまたはプログラム可能な X-JOY3 ジョイスティックを使用して制御
- **利用可能なカスタムバージョン有**

Zaber の MVR 顕微鏡は、Microscopy における自動化への障壁を低減できるように設計された電動の倒立顕微鏡です。Zaber 高精度モーション制御と世界クラスの光学系を組み合わせた MVR 顕微鏡は、比類のない性能と価値を提供します。

モジュラー設計により、光学系の切り替えが必要な場合に、落射照明や透過照明、カメラ、さらにはチューブレレンズなどの主要モジュールを簡単に交換できます。

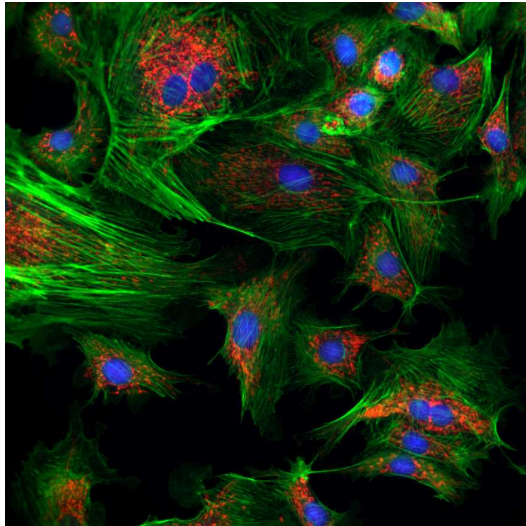
ほとんどの顕微鏡メーカーでは、使用する際にユーザーが複数のソフトウェアの使用を要求されますが、Zaber 社の倒置型顕微鏡 MVR はオープンソース顕微鏡ソフトウェアの **マイクロマネージャー** と完全互換システムとなっています。拡張機能を必要とするアプリケーションの場合、すべてのソフトウェア制御顕微鏡機能に完全に対応するために、**Zaber Motion Library API** を介してカスタムスクリプトが簡単に作成できます。



セットアップと梱包や輸送が簡単で、各顕微鏡は再利用可能なハードシェル複合顕微鏡ケースに入れて出荷され、安全にお届け致します。ユーザーにての輸送と保管が安全かつ容易になります。ケースはカスタムカットアウトされているので、組み込みホイール、格納式ハンドルにより、顕微鏡の再梱包と目的地間の移動が簡単になりました。



キャスター付キャリーケースに収納されて出荷



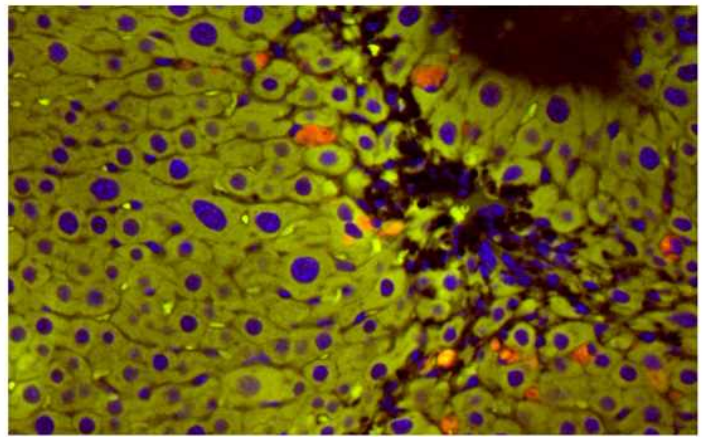
マルチチャンネル蛍光サンプル画像 Zaber 倒立顕微鏡で撮影したマルチチャンネル蛍光サンプル画像。サンプルは、MitoTracker®Red CMXRos (ミトコンドリア)、AlexaFluor®488 ファロイジン (F-アクチン) および DAPI (核) で染色されたウシ肺動脈内皮細胞 (BPAEC) から採取されます。Photometrics Iris 9 カメラ (CC02) が使用されました。

生物イメージングアプリケーション

画像は、細胞核(紫色)、テロメア(核内の赤い点)、および細胞質染色(緑色)を示すマウス細胞の画像です。詳細については、お客様のスポットライト「[Rejuvenation Technologies Inc. : Zaber 次世代マルチチャンネル LED 転自動落射蛍光顕微鏡および明視野顕微鏡](#)」をご覧ください。

「Zaber の MVR 倒立顕微鏡は、オートフォーカスを使用したマルチチャンネル時間経過イメージングと長期生細胞イメージングを実行できる、非常に用途の広いイメージングシステムを提供します。」

—Rejuvenation Technologies、CEO、John Ramunas



MLR - 3 チャンネル LED 落射照明

落射照明は、3 チャンネル LED 照明器である Zaber の MLR を介して提供されます。この照明器は、3 つの異なる LED を組み合わせて、DAPI から Cy5 (390 nm から 650 nm) までの蛍光色素分子に適した幅広いスペクトルの光源を提供します。LED チャンネルはソフトウェアでトリガーでき、アプリケーションに合わせて異なる波長に交換できます。

対物レンズの交換は僅か数秒

Zaber のクイックチェンジ対物レンズシステムは、最適なフォーカスステップ応答のために移動質量を減らし、数秒で手動で対物レンズを変更できます。追加の対物レンズには、小型のクイックチェンジアダプター(5 個付属)のみが必要で、顕微鏡の外部に保管できるため、タレットで未使用の対物レンズがクラッシュするリスクがありません。クイックチェンジアダプターは、対物レンズスレッド用に購入でき、RMS、M25、M27、または光学システムと互換性のある他の対物レンズを使用できます。



テクノロジーリンク株式会社
TECHNOLOGY LINK, LTD.

〒171-0022 東京都豊島区南池袋 3-18-35
OK ビル 2 階

Tel: 03-5924-6750 Fax: 03-5924-6751

E-mail: sales@technology-l.com

URL: <http://www.technology-link.jp>