

ASR-E シリーズ:

高精度クローズドループ制御 エンコーダ内蔵精密電動XY走査ステージ



- ・ 1軸あたり**50mm~305mm**のストローク長
- ・ 簡単に調整可能な非接触型ホールセンサリミットスイッチ
- ・ 位置決め精度：最高12 μ m、繰り返し精度：2 μ m、送り速度：最高85mm/s
- ・ μ ManagerとMetaMorph[®] Microscopy Automation & Image Analysisソフトウェアサ

製品概要

Zaber社のASRシリーズ顕微鏡ステージとX-MCB2シリーズ2軸コントローラは、直立顕微鏡と倒立顕微鏡の手動ステージの代わり、または走査ステージとして、スタンドアロン(単独操作可能)用に設計されています。

全高42mm、コンパクトなステージの為、様々な顕微鏡に組み込み可能です。

マウントアダプターは、ブレッドボードタイプのアダプターや、顕微鏡に使用可能な様々なアダプターをご用意しております。お客様のご要望に合わせた特注アダプターや特注プレートも承ります。

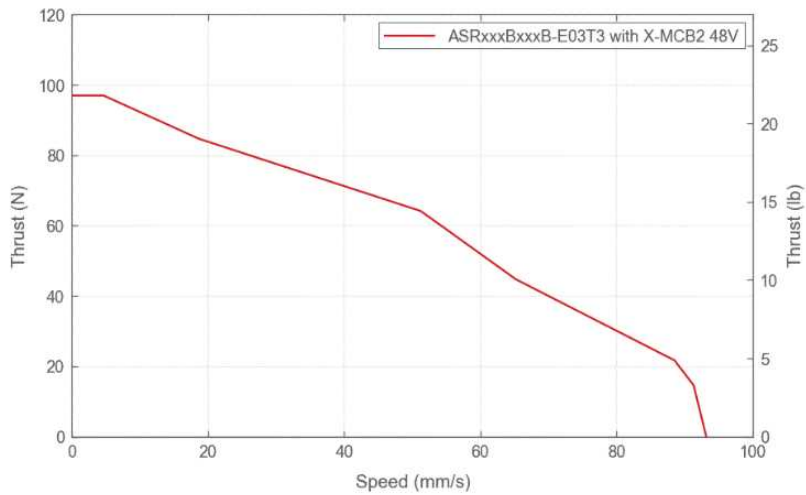
型式別製品仕様

型式	重量	X軸移動範囲	Y軸移動範囲
ASR050B050B-E03T3	1.82 kg	50 mm (1.969 ")	50 mm (1.969 ")
ASR100B120B-E03T3	3.0 kg	120 mm (4.724 ")	100 mm (3.937 ")
ASR205B205B-E03T3	6.65 kg	205 mm (8.071 ")	205 mm (8.071 ")
ASR305B305B-E03T3	10.35 kg	305 mm (12.008 ")	305 mm (12.008 ")

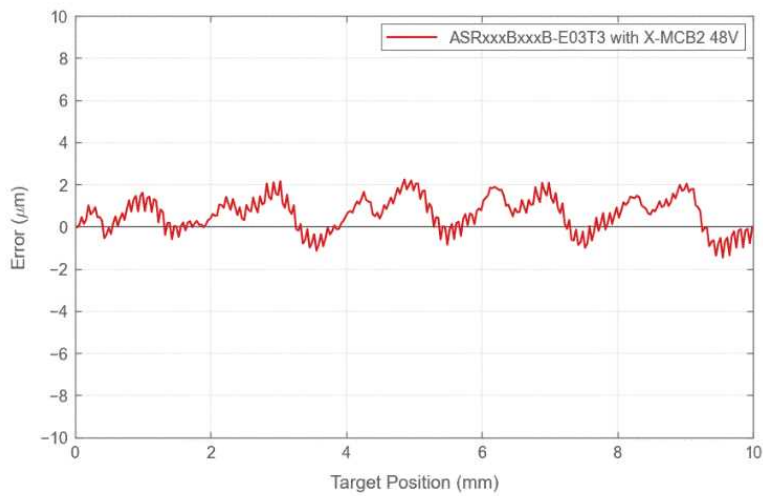
製品仕様

仕様	データ
マイクロステップサイズ(標準分解能)	0.15625 μm
コントローラ内蔵	無し
推奨コントローラ	X-MCB2 (48 V) 推奨
精度 (単方向)	12 μm (50x50mm),40 μm (100x120mm),50 μm (205x205mm) ,80 μm (305x305mm)
繰返し精度	< 2 μm
バックラッシュ	< 4 μm (205x 205, 305x 305 mm :< 10 μm)
最高速度	85 mm/s
最低速度	0.000095 mm/s
速度分解能	0.000095 mm/s
エンコーダ仕様	モータ搭載矩形波出力ロータリエンコーダ
最大推力	95 N
最大連続推力	95 N
ガイド仕様	クロスローラーベアリング
ピッチ	0.02 degrees (305x305は0.04°)
ロール	0.02 degrees (205x205 : 0.01° / 305x305:0.015°)
ヨー	0.005 degrees (205x205 : 0.01° / 305x305:0.015°)
モータ1回転時ステージ移動量	2.00 mm
モータステップ数/1回転	200
モータ仕様	ステッパモータ (2相式)
モータ定格電流	670 mA/相
モータ巻線抵抗	9.2 Ω /相
インダクタンス	5.6 mH/相
モータ定格電力	4.2 W
接続端子	D-sub 15
駆動仕様	精密リードスクリュー
リミットホームセンサー	磁気式、調整可能ホーム&アウェイセンサー
駆動軸	2
ステージ搭載仕様	各マウントアダプター利用可能
動作温度範囲	0~50°C
RoHS準拠	適合
CE 準拠	適合

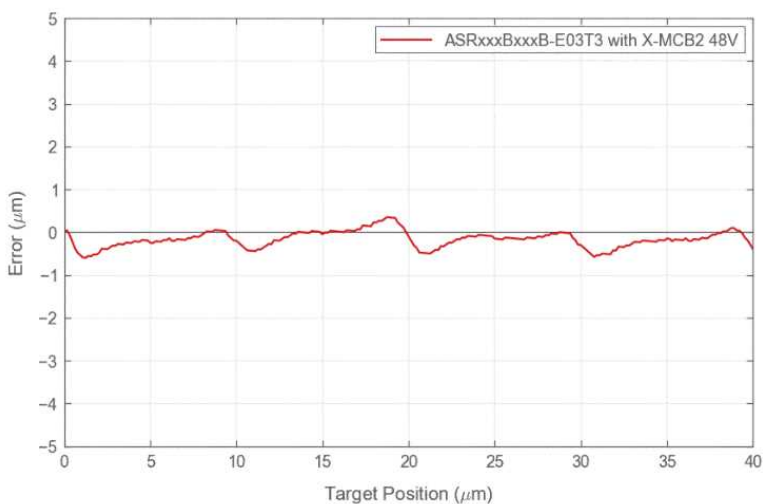
仕様チャート表



推力-速度性能表



位置決め精度表(代表値)

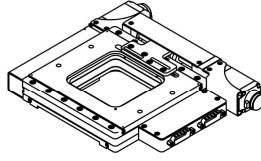


マイクロステップ動作精度
(代表値)

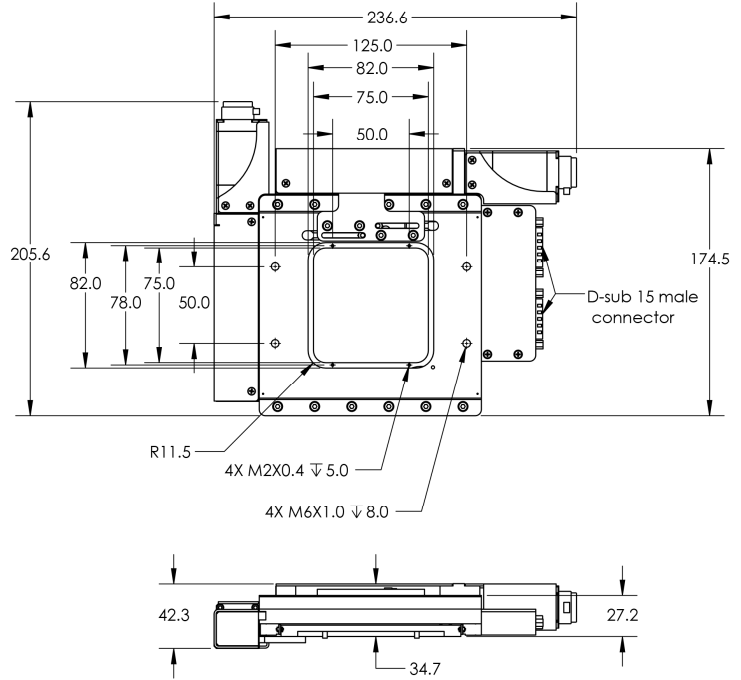
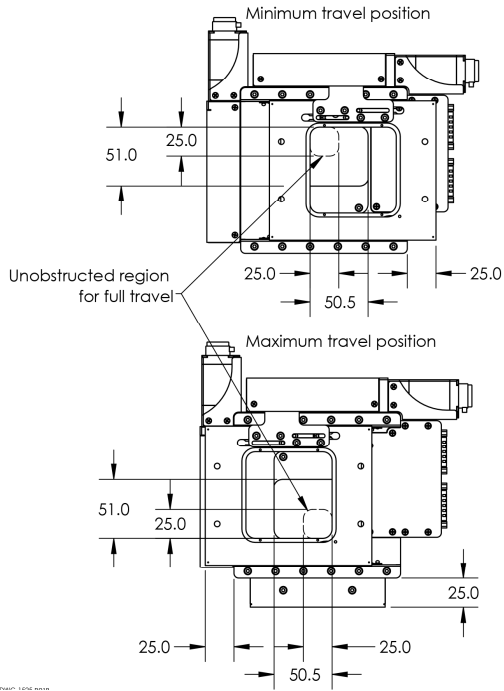
寸法図面

ZABER

ASR-E Motorized XY Microscope Stage With Encoder
dimensions in mm

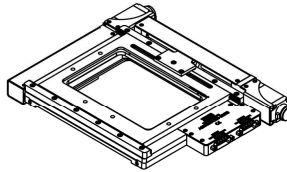


Adaptor plates required for most applications
See related products page for details at www.zaber.com

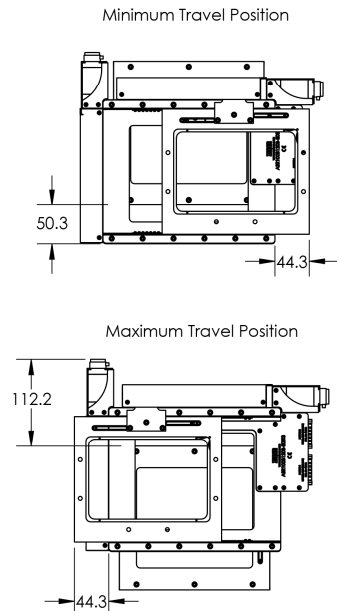
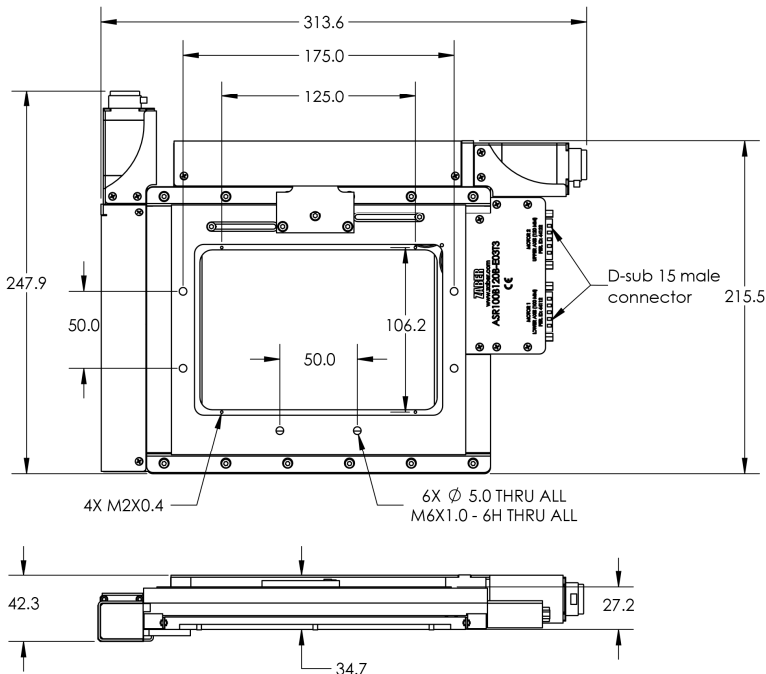


ZABER

ASR-E Motorized XY Microscope Stage With Encoder
dimensions in mm



Adaptor plates required for mounting in most applications.
See related products page for details at www.zaber.com.



Zaber コントローラ X-MCB1、X-MCB2 使用例

X-MCB2コントローラを使用することで、Zaber社の直感的なWindowsソフトウェアにより、デバイスの位置や速度制御、設定値の変更、カスタムプログラム作成等を簡単に行うことができます。

LabVIEWユーザーの方へはLabVIEW 認定ドライバーを無料で提供いたします。利用可能なコマンドの詳細リストは、X-MCB2 ユーザーズマニュアルを参照ください。

コントローラ端のノブを操作することにより、スムーズな手動制御が可能です。少し回すとμ/秒単位で移動し、さらにノブを回していくと設定最高速度まで上昇します。

手動で操作中でもコンピューター制御により位置等を追跡できるよう、デバイスはX-MCB2と常に通信します。



型番仕様

ASR 050 B 050 B - E03 T3 - K0045

下段軸ストローク長	上段軸ストローク長	リードネジ仕様	コネクタ仕様
050 = 50 mm	050 = 50 mm	B = 2mm/rev	T3 = D-sub15 パネルマウントコネクタ
100 = 100 mm	120 = 120 mm		
205 = 205mm	205 = 205mm		
305 = 305mm	305 = 305mm		
		エンコーダ仕様	
		— = エンコーダ無	
		E03 = ロータリーエンコーダ内蔵 分解能：200 CPR	

付属品仕様	
K0045	= 延長モーターケーブル：MC03・ASR100ブレッドボードアダプタープレート：AP110
K0046	= 延長モーターケーブル：MC03・ASR100汎用顕微鏡用アダプタープレート：AP111
K0047	= 延長モーターケーブル：MC03・ASR050B050B, ASR205B205B, ASR305B305Bモデルに適用
K0056	= 延長モーターケーブル：MC03・ASR100ニコン倒立顕微鏡用アダプタープレート：AP114
K0062	= 延長モーターケーブル：MC03・ASR50ブレッドボードアダプタープレート：AP137
—	= 付属品なし

アクセサリ

モデル	製品概要	モデル	製品概要
MC03	延長モーターケーブル、1.5m 	AM***	各種ステージプレート 特注品も承りますのでお問合せ下さい。 