

ZABER

電動ステージ：LHM シリーズ、エコノミータイプ 推奨 外部コントローラ（1軸：X-MCC1, 2軸：X-MCC2）



LHM シリーズ 電動リニアステージ：

- ・単軸用途に最適*
- ・耐荷重は 3 kg
- ・最高速度：65 mm/s 最大推力（トルク）；17 N
- ・カンチレバー荷重： 25 N·cm
- ・最も安価な電動ステージです。

*注記：シンプルなベアリングステージはキャリッジ内で1度の回転遊びが生じます。

仕様	データ	代替単位
マイクロステップサイズ (初期値分解能)	0.124023437 μm	
推奨コントローラ	A-MCA(1 軸), A-MCB2(2 軸)	
繰返し精度	< 4 μm	< 0.000157 "
バックラッシュ	< 20 μm	< 0.000787 "
最高速度	65 mm/s	0.709 "/s
最低速度	0.0012 mm/s	0.00005 "/s
速度分解能	0.0012 mm/s	0.00005 "/s
エンコーダタイプ	無し	
最大推力	17 N	2.9 lb
最大連続推力	17 N	2.9 lb
最大中心荷重	30 N	6.7 lb
最大カンチレバー荷重	25 N·cm	35.4 oz-in
機械ガイドタイプ	プレーン(滑り)軸請け	
モータ 1 回転での直進移動距離	1.5875 mm	0.062 "
モータ 1 回転のステップ数	200	
モータタイプ	2 相ステッパモータ	
モータ定格電流	800 mA/相	
モータ巻き線抵抗	5.4 オーム/相	
インダクタンス	1.5 mH	
モータ定格パワー	6.9 Watts	
モータ結線	D-サブ 15	
初期値分解能	相(200 ステップの)1/64 分割	
機械駆動方式	精密リードねじ	
リミット又はホーム検出	磁気ホールセンサー	
動作軸数	1	
LED 表示	有り 2 色	
機械取付インターフェース	M3 タップ穴	
真空適合	無し	
操作温度範囲	0 から 50 °C迄	
RoHS 指令適合	準拠	
CE マーキング適合	準拠	

製品	概説
LHM025A-T3	電動リニアステージ, 25 mm ストローク,
LHM050A-T3	電動リニアステージ, 25 mm ストローク,
LHM100A-T3	電動リニアステージ, 50 mm ストローク,
LHM150A-T3	電動リニアステージ, 50 mm ストローク,
LHM200A-T3	電動リニアステージ, 100 mm ストローク,

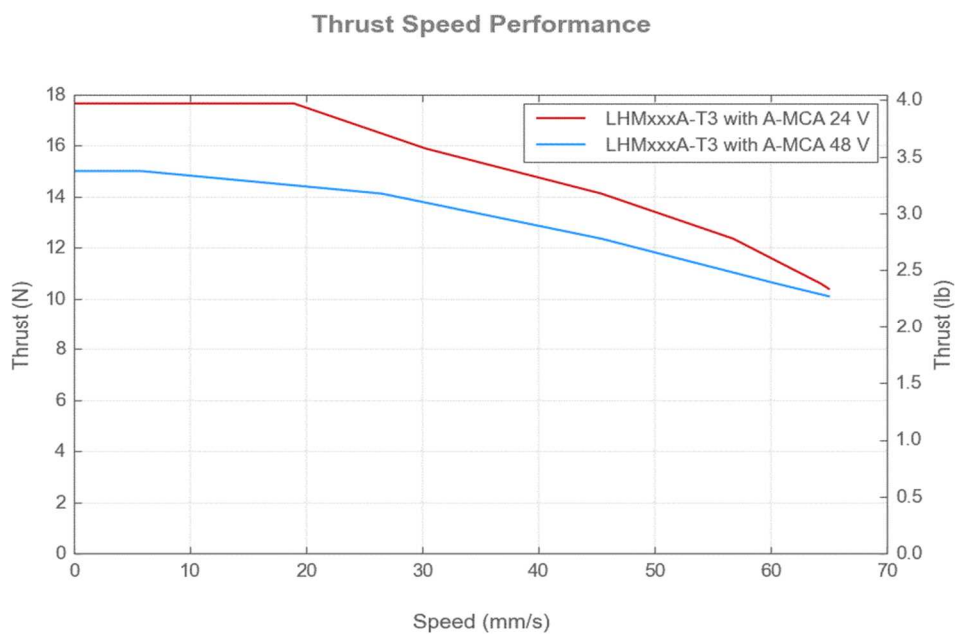
注記 ; 価格は為替等の変動により変更される場合がありますので、ご注文の際はお問い合わせ下さい。

T-LHM シリーズ比較表

パーツ番号	ストローク	A 精度 (同一方向にて)
LHM025A-T3	25.4 mm	50 μ m
LHM050A-T3	50.8 mm	75 μ m
LHM100A-T3	101.6 mm	125 μ m
LHM150A-T3	152.4 mm	175 μ m
LHM200A-T3	203.2 mm	225 μ m

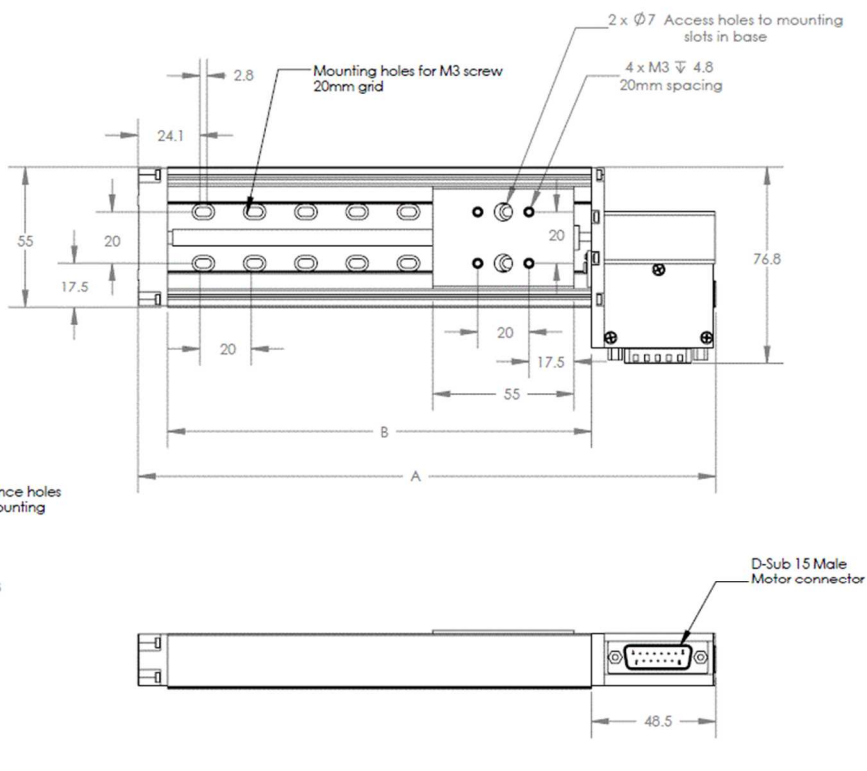
仕様チャート及び注記

推力は速度の関数です。以下のグラフで推力、速度及び精度の関係をご覧ください。



詳細は製品マニュアルを参照ください。

Model Number	A	B
LHM025	149.2	89.2
LHM050	174.6	114.6
LHM100	225.4	165.4
LHM150	276.2	216.2
LHM200	327	267.0



LHM Motorized Linear Stage dimensions in mm

パーツ番号規定

